

Notice d'utilisation

C. Power C. Booster C. Cleaner

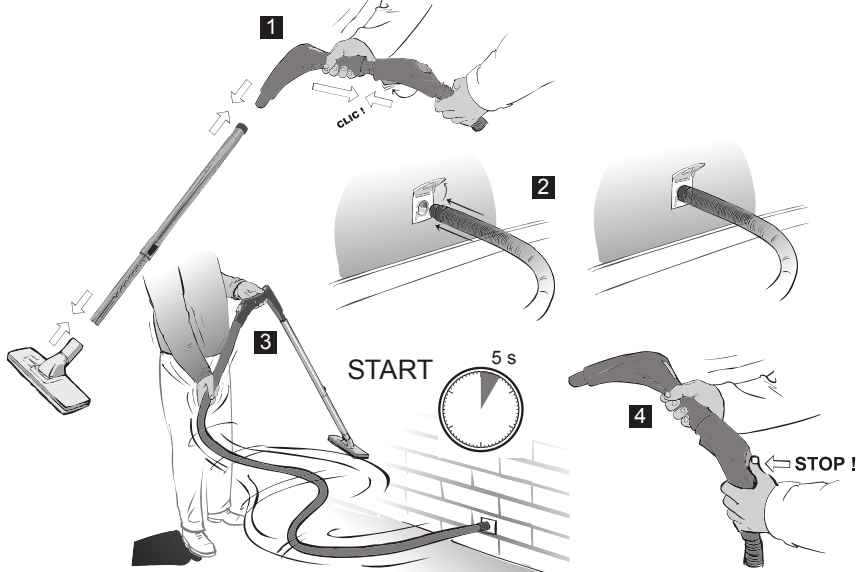


www.aldes.com

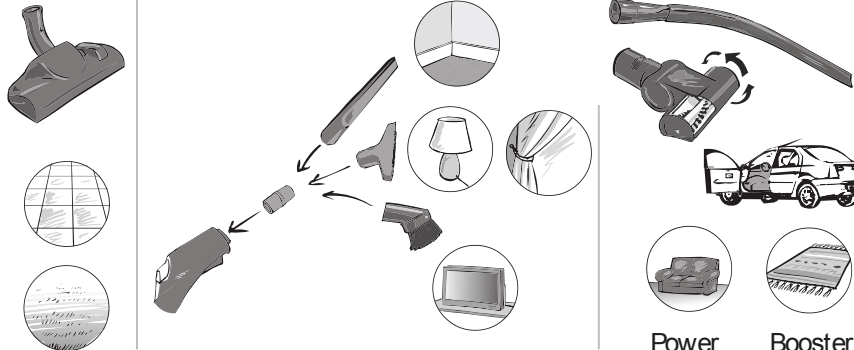
PRISE EN MAIN

Prise en main p. 3
 Entretien p. 4
 Incidents de fonctionnement p. 6 à 9
 Précautions d'emploi p. 10

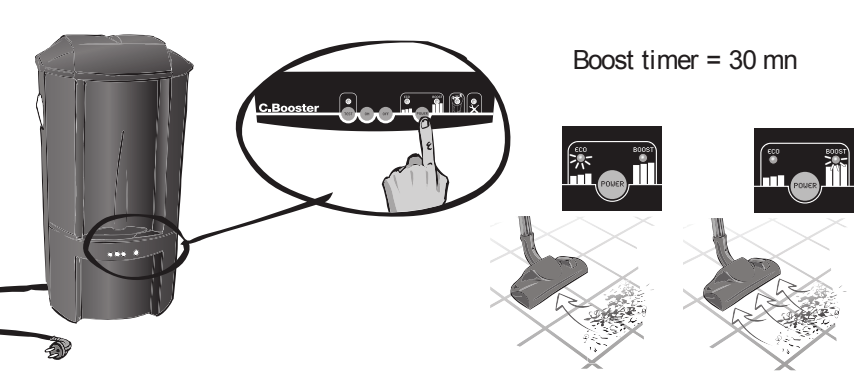
START / STOP



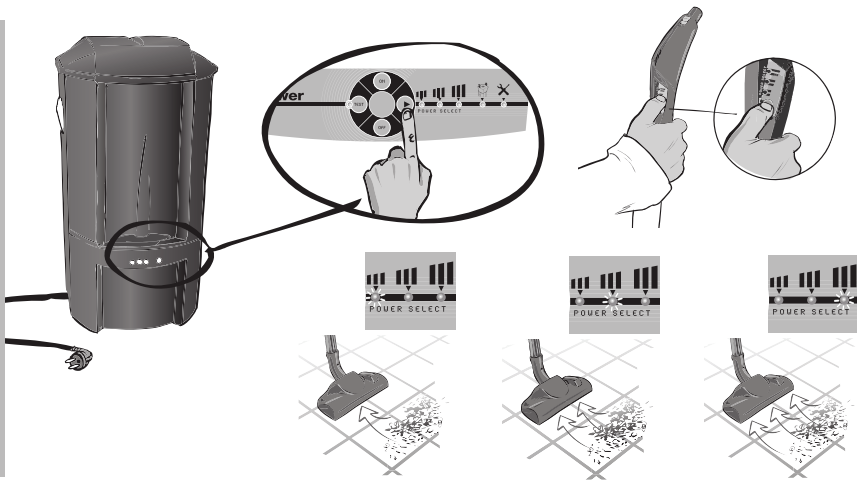
ACCESSOIRES



C. BOOSTER



C. POWER



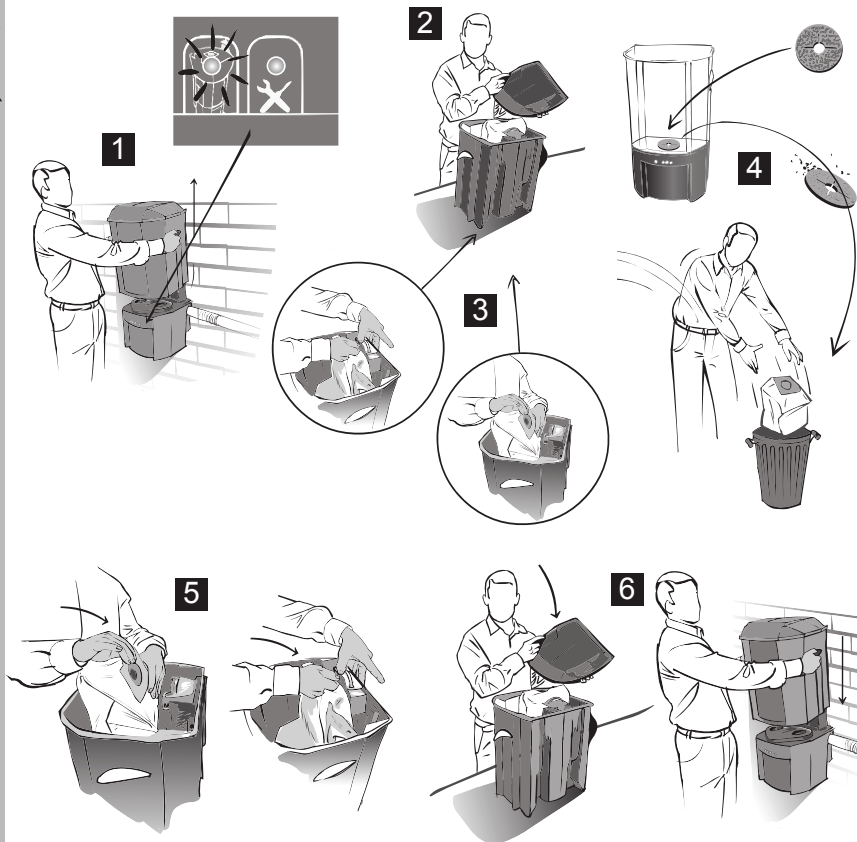
ENTRETIEN

GB Handling & Control
I Manutenzione

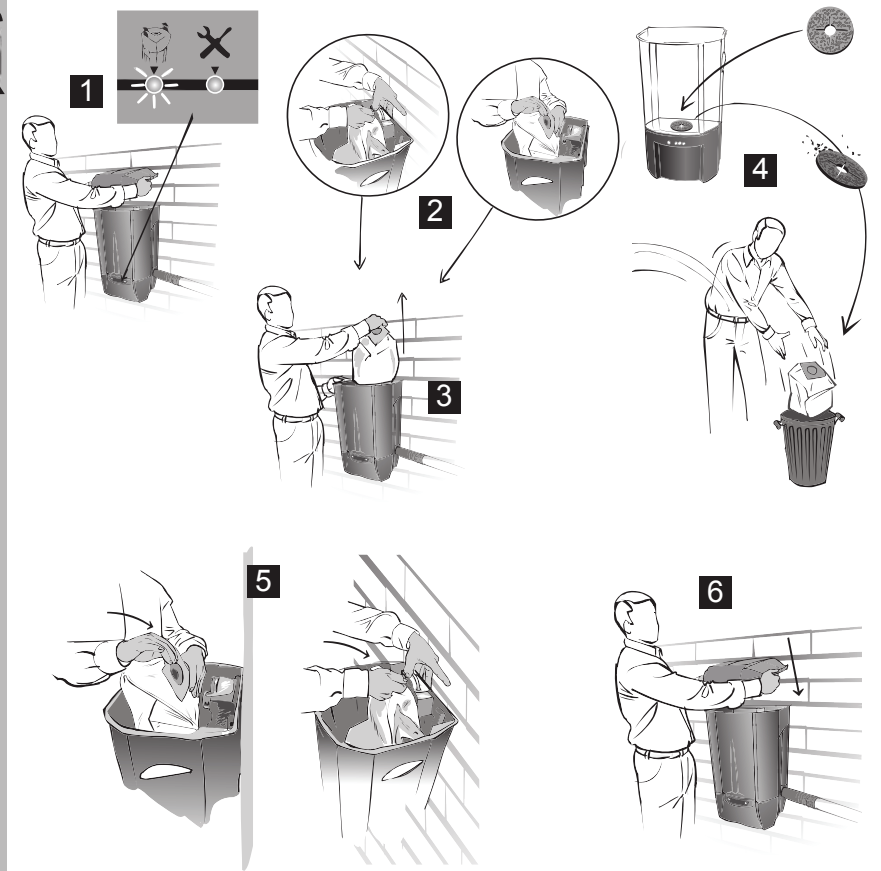
D Wartung
E Mantenimiento

NL Onderhoud
H Karbantás

C. BOOSTER - C. POWER



C. CLEANER



INCIDENTS DE FONCTIONNEMENT

La centrale ne démarre pas

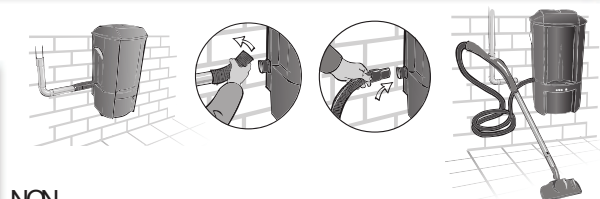
1. Démarrer en appuyant sur le bouton ON

NON

- Assurez-vous d'avoir bien replacé la cuve (modèles à cuve amovible), la LED maintenance (la plus à droite du cadran) clignote en rouge et vert si la cuve est mal positionnée
- Assurez vous qu'il ne s'agisse pas d'une panne de secteur
- Vérifier le disjoncteur et les fusibles du tableau d'abonné
- Vérifier la prise électrique
- Avez-vous subi un orage récemment ?

OUI

2. - Déconnecter la centrale du réseau et brancher le flexible sur la centrale
- Démarrer la centrale en secouant le flexible

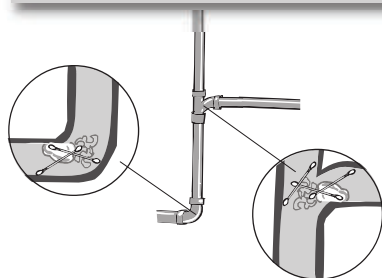


NON

- Il existe des bouchons au niveau de la centrale
- Vérifier que le flexible ou que l'accessoire utilisé ne soit pas bouché
 - Vérifier que l'entrée d'air de la centrale ne soit pas bouché

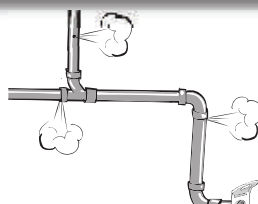
OUI

Il existe des bouchons dans le réseau
- Vérifier que les conduits ne soient pas obturés

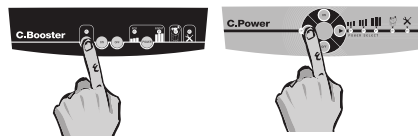


ET / OUI

Il existe des fuites dans le réseau
- Vérifier que les prises non utilisées soient bien fermées



Effectuer un test réseau :



C.Cleaner : voir page 9.

Effectuer un test réseau, toutes prises d'aspiration fermées, en appuyant 3 secondes sur le bouton "Test" de la centrale. Vert = réseau OK / Orange = réseau OK, faible fuite détectée / Rouge = fuite => Vérifier les conduits puis effectuer un nouveau test

INCIDENTS DE FONCTIONNEMENT

La centrale s'arrête toute seule

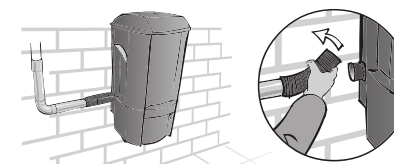
La centrale s'arrête toute seule sans que l'utilisateur ne l'ait voulu.

- Assurez-vous de la fermeture de toutes les prises d'aspiration et de la plinthe ramasse-miettes puis lancer un test réseau en appuyant 3 secondes sur le bouton « Test » de la centrale :
 - Voyant vert = réseau d'aspiration OK
 - Voyant orange : réseau OK, faible fuite détectée
 - Voyant rouge = fuite => Vérifier le réseau puis relancer un test

- Démarrer la centrale d'aspiration.

La centrale fonctionne correctement.

La centrale s'arrête



- Déconnecter la centrale du réseau
- Démarrer la centrale

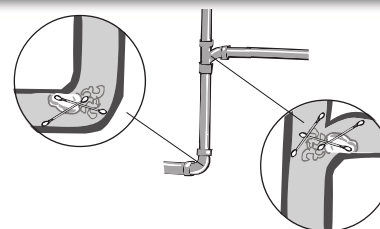
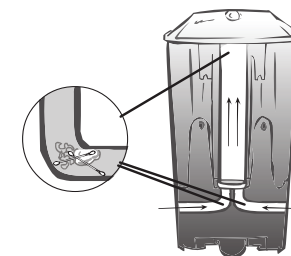
La centrale s'arrête

- Incident dans la centrale
- Vérifier que le sac filtre ne soit pas plein
 - Vérifier les branchements électriques
 - Vérifier qu'il n'existe pas de bouchon dans la centrale

La centrale ne s'arrête pas

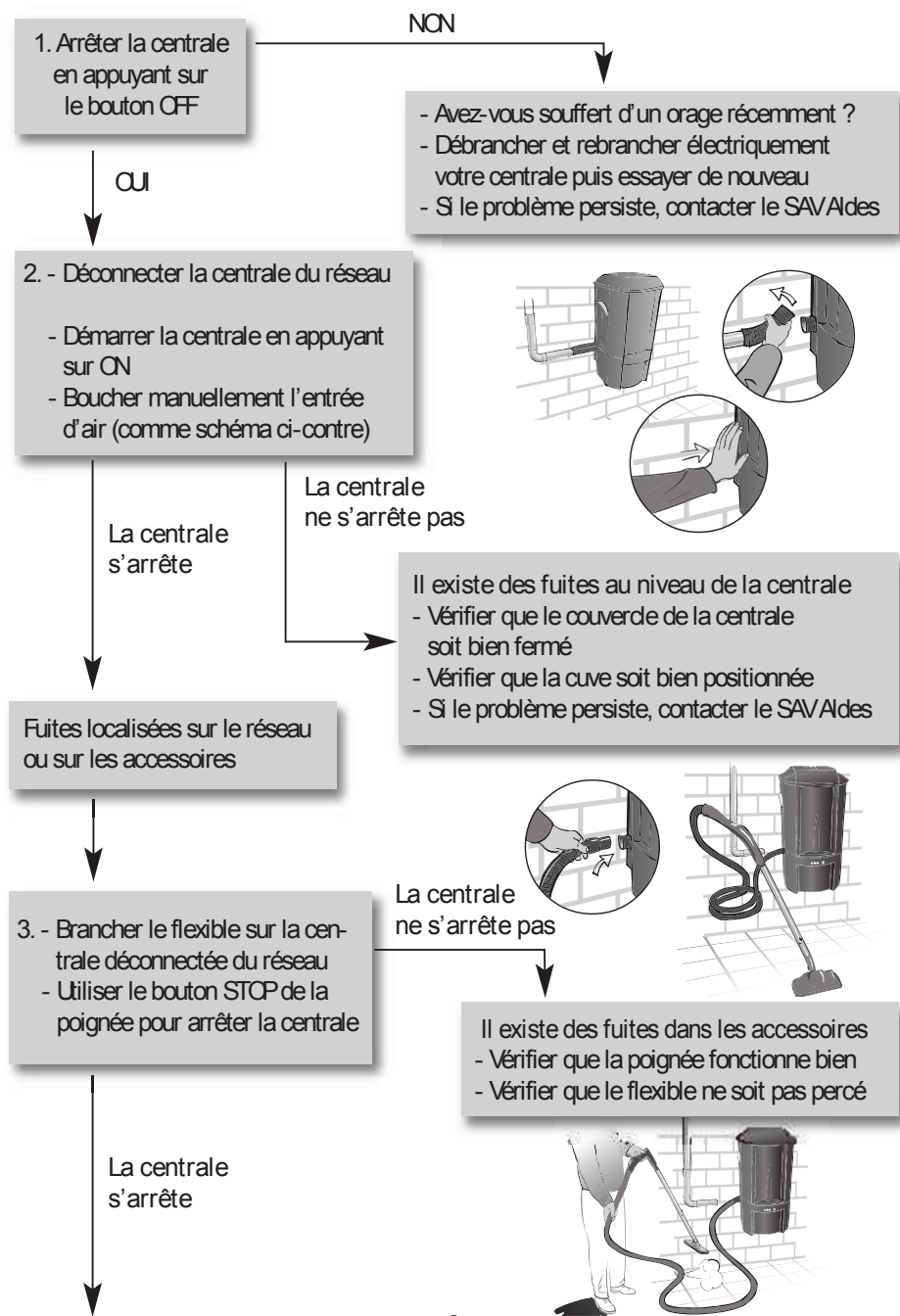
Il existe des bouchons dans le réseau ou dans les accessoires

- Vérifier que la poignée et le flexible ne soient pas bouchés
- Vérifier que le réseau ne soit pas bouché (effectuer des essais en se branchant sur différentes prises du réseau)



INCIDENTS DE FONCTIONNEMENT

La centrale ne s'arrête pas

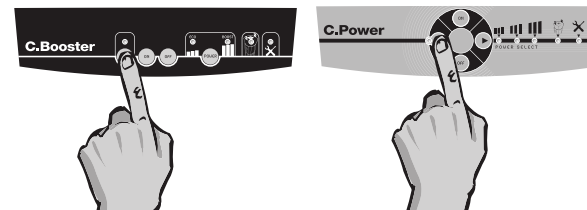


Il existe des fuites dans le réseau d'aspiration

- Vérifier que les conduits soient étanches
- Vérifier que les prises ne soient pas ouvertes, ni déformées, ni déboîtées

Effectuer un test réseau :

Effectuer un test réseau, toutes prises d'aspiration fermées.



Test réseau C.Cleaner :

Maintenir enfoncé le bouton OFF jusqu'à éclairage de la LED maintenance en vert. Relâcher le bouton OFF, puis effectuer une pression sur OFF suivie d'une pression sur ON pour lancer le test réseau.

Vert = Réseau OK / Rouge = fuite détectée.

RÉGLAGES INSTALLATEUR

Réglage de la sensibilité de démarrage de la centrale :

Maintenir enfoncé le bouton OFF jusqu'à éclairage de la LED maintenance en vert.

Relâcher le bouton OFF, puis effectuer une pression sur le bouton ON pour faire clignoter la LED maintenance.

Le nombre de clignotements donne la valeur actuelle de la sensibilité sur une échelle de 1 à 10 (plus la valeur est grande et plus la sensibilité est élevée).

Par défaut, la sensibilité est réglée sur 5.

Une pression sur le bouton ON fait augmenter la sensibilité d'une valeur.

Une pression sur le bouton OFF fait diminuer la sensibilité d'une valeur.

Pour valider son choix, ne plus toucher aux boutons et attendre environ 30 secondes afin que le système enregistre les nouveaux paramètres souhaités.

Vous pouvez profiter de vos nouveaux réglages.

Synchronisation de la poignée avec la centrale C.POWER :

Maintenir enfoncé le bouton OFF jusqu'à éclairage de la LED maintenance en vert.

Relâcher le bouton OFF, puis appuyer longuement sur le bouton de la poignée jusqu'à éclairage des 3 LED bleues « puissance » de la centrale.

La poignée radio est synchronisée avec le récepteur de la centrale.

PRÉCAUTIONS D'EMPLOI



- L'appareil doit être placé de telle manière que la fiche de prise de courant soit accessible.
- Si le câble d'alimentation est endommagé, il doit être remplacé par le fabricant, son service après-vente ou des personnes agréées afin d'éviter un danger.

Protection de l'appareil :

- Ne jamais utiliser votre appareil sans filtre.
- Utiliser exclusivement les filtres et sacs d'origine constructeur.
- Utiliser exclusivement des pièces détachées d'origine constructeur.
- Cet appareil doit être installé dans un local sec et aéré dans une température ambiante maximum de 40°C.
- Pour le nettoyage de l'appareil, utilisez une éponge ou un chiffon humidifié avec de l'eau et du savon liquide uniquement.

Protection des personnes :

- Cet appareil est destiné à un usage exclusivement domestique, pour aspirer des poussières domestiques.
- Respecter les préconisations d'emploi mentionnées dans cette notice.
- Pour toutes interventions sur l'appareil, débranchez le cordon d'alimentation.
- Ne laissez pas les enfants jouer avec l'appareil et éloignez les animaux domestiques.
- Cet appareil n'est pas prévu pour être utilisé par des personnes (y compris les enfants) dont les capacités physiques, sensorielles ou mentales sont réduites, ou des personnes dénuées d'expérience ou de connaissance, sauf si elles ont pu bénéficier, par l'intermédiaire d'une personne responsable de leur sécurité, d'une surveillance ou d'instructions préalables concernant l'utilisation de l'appareil.
- Si des incidents se produisent et que vous ne savez pas les résoudre par les préconisations contenues dans cette notice, faites appel à un professionnel qualifié.
- N'utilisez pas de prolongateur, adaptateur ou prise multiple.
- Pour votre sécurité, il est impératif que l'installation électrique soit conforme aux réglementations normatives en vigueur.

PRÉCAUTIONS D'EMPLOI

Fin de vie des produits :

- Pour les modèles équipés d'une poignée 'variation de puissance', les piles usagées doivent être retirées.
- Rapporter les piles et accumulateurs usagés auprès du point de collecte le plus proche du domicile. Ne pas les laisser dans la nature. Pour toute information complémentaire, consultez le site www.screlec.fr.

- Conserver la notice originale.



Ce produit ne doit pas être jeté avec les déchets ménagers.

En fin de vie ou lors de son remplacement, il doit être remis à une déchèterie, auprès d'un revendeur ou d'un centre de collecte. ALDES adhère à l'éco-organisme Eco Systèmes www.ecosystemes.fr

ALDES a conçu ce produit pour être facilement recyclé.

En participant au tri sélectif des déchets, vous contribuez au recyclage de ce produit et à la protection de l'environnement.

Certifications :

- Les certificats de conformité produits aux normes en vigueur sont disponibles auprès du fabricant.

Réglementation :

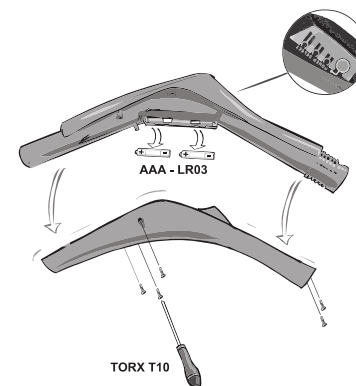
- En l'état de nos connaissances, cet article ne contient pas de substance candidate à autorisation à plus de 0,1 % de son poids selon la liste publiée par l'ECHA pour le règlement REACH.

Pour toutes informations supplémentaires : www.aldes.fr

Pour les problèmes de maintenance non résolus après consultation du chapitre « Incidents de fonctionnement » contacter le service consommateur Aldes au :

N°Azur 0 810 20 22 24

PRIX D'APPEL LOCAL



www.aldes.com



Aldes se réserve le droit d'apporter à ses produits toutes modifications liées à l'évolution de la technique. Le contenu de cette notice peut être modifié sans préavis.
Aldes reserves the right to modify its products as required to keep up with the latest technical progress. The information contained in these instructions may be altered without prior notice.